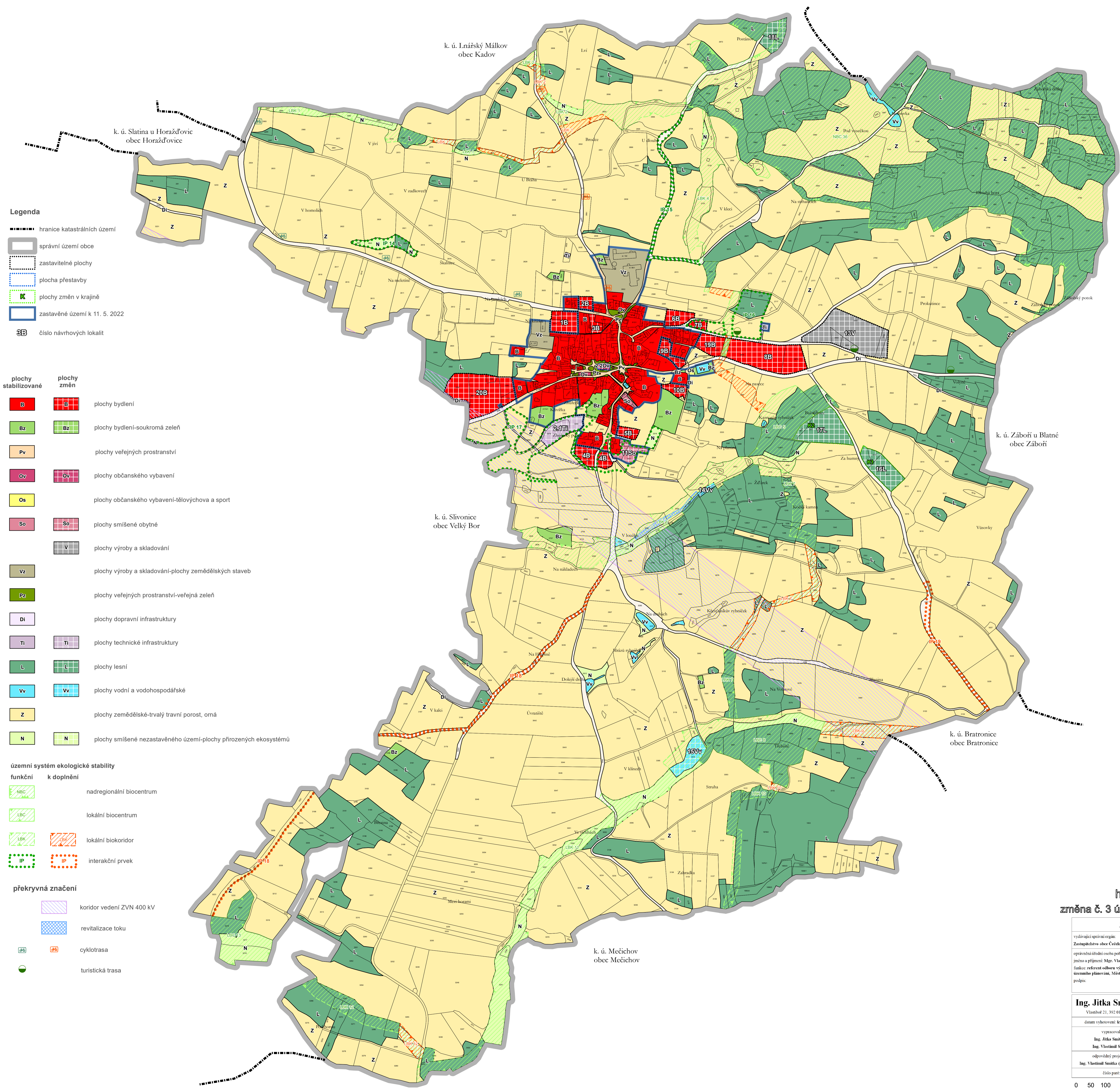




hlavní výkres

změna č. 3 územního plánu Čečelovice



- Legenda**
- hranice katastrálních území
 - ▭ správní území obce
 - ▭ zastavitelné plochy
 - ▭ plocha přestavby
 - ▭ plochy změn v krajině
 - ▭ zastavěné území k 11. 5. 2022
 - ⓑ číslo návrhových lokalit

- | | | |
|--|--|--|
| plochy stabilizované | plochy změn | |
| B | B | plochy bydlení |
| Bz | Bz | plochy bydlení-soukromá zeleň |
| Pv | | plochy veřejných prostranství |
| Ov | Ov | plochy občanského vybavení |
| Os | | plochy občanského vybavení-tělovýchova a sport |
| So | So | plochy smíšené obytné |
| V | | plochy výroby a skladování |
| Vz | | plochy výroby a skladování-plochy zemědělských staveb |
| Pz | | plochy veřejných prostranství-veřejná zeleň |
| DI | | plochy dopravní infrastruktury |
| TI | TI | plochy technické infrastruktury |
| L | L | plochy lesní |
| Vv | Vv | plochy vodní a vodohospodářské |
| Z | | plochy zemědělské-trvalý travní porost, orná |
| N | N | plochy smíšené nezastavěného území-plochy přirozených ekosystémů |

- územní systém ekologické stability**
- | | | |
|--|--|--------------------------|
| NBS | k doplnění | nadregionální biocentrum |
| LBC | | lokální biocentrum |
| LBK | LBK | lokální biokoridor |
| IP | IP | interakční prvek |

- překryvná značení**
- koridor vedení ZVN 400 kV
 - revitalizace toku
 - cyklotrasa
 - turistická trasa

hlavní výkres změna č. 3 územního plánu Čečelovice

Záznam o účinnosti	
výdávající orgán/organizace: Zastupitelstvo obce Čečelovice	datum nabytí účinnosti:
oprávněná fyzická osoba pořizovatele jméno a příjmení: Mgr. Vlastimil Peterka	otisk úředního razítka pořizovatele
funkce: referent odboru výstavby a územního plánování, Městský úřad Blatná	
podpis:	
Ing. Jitka Smítková Vládního 21, 392 01 Soběslav	razítko projektant
datum vyhotovení: květen 2022	
vypocíval: Ing. Jitka Smítková Ing. Vlastimil Smítka	
odpovědný projektant: Ing. Vlastimil Smítka (ČKA 04 792)	
číslo paré:	

