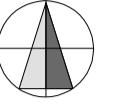


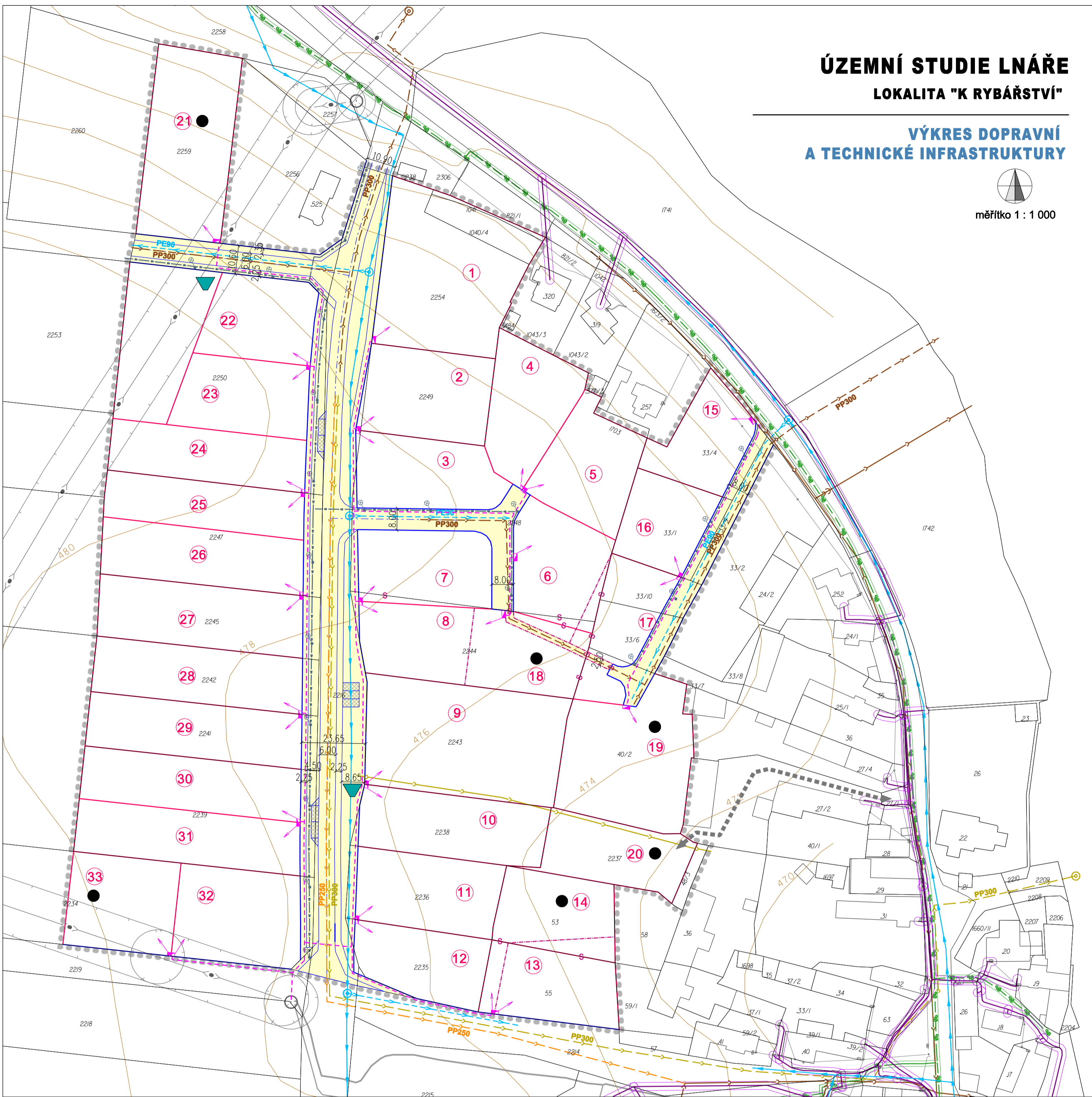
ÚZEMNÍ STUDIE LNÁŘE

LOKALITA "K RYBÁŘSTVÍ"

VÝKRES DOPRAVNÍ A TECHNICKÉ INFRASTRUKTURY



měřítko 1 : 1 000



LEGENDA

HRANICE A ZNAČENÍ

- hranice řešeného území
- katastrální mapa
- číslo navrženého stavebního pozemku (orientační)
- navržené hranice stavebních pozemků (orientační)
- navržené hranice stavebních pozemků - po vzájemné směně
- stavební pozemek se zvláštními podmínkami napojení na dopravní a technickou infrastrukturu

DOPRAVA

- návrh veřejný prostor pro místní komunikaci a chodníky
- parkovací stání pro veřejnost

INŽENÝRSKÉ SÍTĚ A LIMITY VYUŽITÍ ÚZEMÍ

- | | | |
|---|--------------------------------------|--------------------------------------|
| stav | návrh | trafostanice včetně ochranného pásma |
| vedení VN včetně ochranného pásma | kabely NN | kabelová skříň |
| kabely sdělovací sítě včetně ochranného pásma | plynovod STL včetně ochranného pásma | vodovod |
| kanalizace jednotná | kanalizace dešťová | kanalizace splašková |
| napojovací místa | kontejnery na tříděný odpad | kabely veřejného osvětlení |
| sloup veřejného osvětlení | | |



VEDOUcí PROJEKTANT: Ing. arch. Štěpánka Ťukalová	ZODPOVĚDNÝ PROJEKTANT: Ing. arch. Štěpánka Ťukalová
OBJEDNATEL: obec Lnáře	PORÍZOVATEL: Městský úřad Blatná odbor výstavby a územního plánování
DATUM: leden 2017	MĚŘÍTKO: 1 : 1 000
ÚZEMNÍ STUDIE LNÁŘE lokality K RYBÁŘSTVÍ	
VÝKRES DOPRAVNÍ A TECHNICKÉ INFRASTRUKTURY	
OBSAH:	VÝKRES Č. 2