



## Komunitní centrum aktivního života

**Regionálního operačního programu NUTS II Jihozápad**

**Prioritní osa: 2 - Stabilizace a rozvoj měst a obcí**

**Oblast podpory: 2.2 – Rozvojové projekty spádových center**

**Registrační číslo projektu: CZ.1.14/2.2.00/13.02458**

**Zahájení realizace: 8/2012**

**Ukončení realizace: 6/2014**

**Dodavatel stavby: HOCHTIEF CZ a. s.**

**Provozovatel: Centrum kultury a vzdělávání Blatná, p.o.**

**Zahájení provozu: 1. 7. 2014**

**Celkové výdaje projektu: 49 110 758,58 Kč**

**Dotace: 38 697 332,39 Kč**

**Vlastní podíl města: 10 413 426,19 Kč**

Realizací projektu došlo k zásadní rekonstrukci objektu bývalých Velkoskladů družstevních prodejen (VDP). Objekty VDP byly tvořeny dvěma stavbami, první podsklepená přízemní budova s podkrovím byla vystavěna roku 1939, druhá stavba, podsklepená a rovněž jednopodlažní, byla ještě starší. Obě byly využívány jako skladový objekt. Ve dvorní části byly rampy sloužící k manipulaci s nákladem. Před zahájením projektu byly objekty nevyužité, ve špatném technickém stavu s nemožností jakékoli využitelnosti za stávajících podmínek

Realizací projektu, jehož hlavním cílem je rozvoj infrastruktury pro společenskou, kulturní a zájmovou činnost v Blatné i celém jejím spádovém území a zároveň umožnění dalšího rozvoje sídelních funkcí města Blatné, bylo dosaženo.

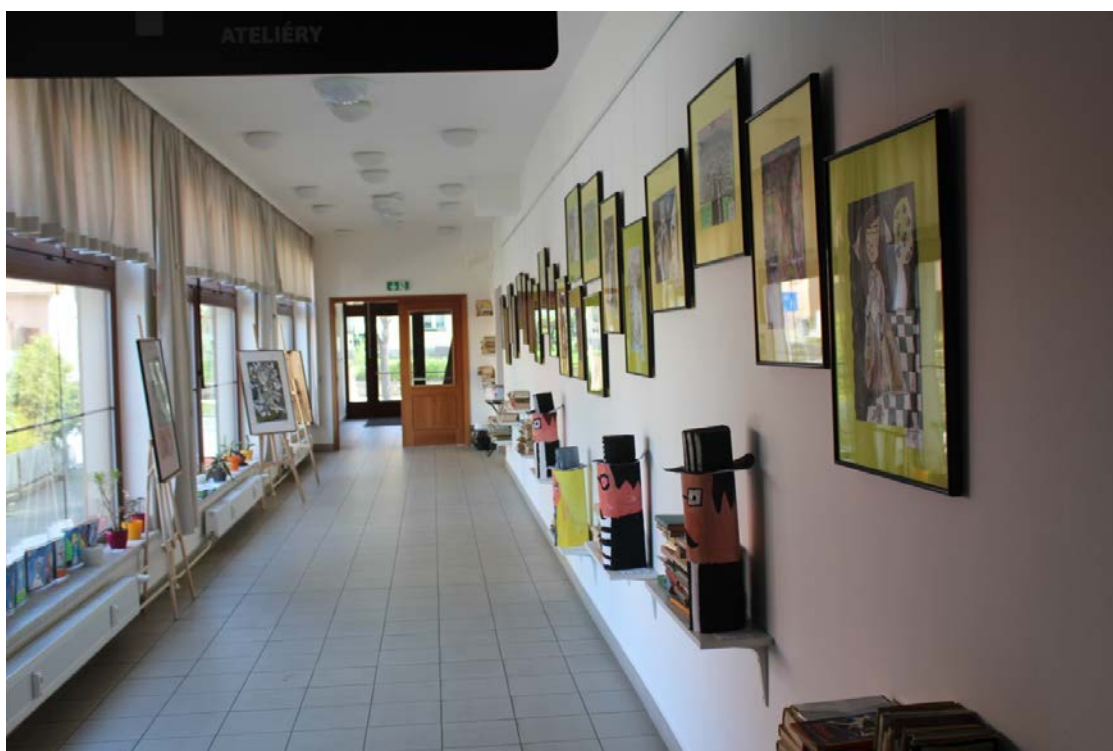
V komunitním centru se prolínají aktivity kulturní, společenské, poradenské, vzdělávací a také sportovní a rehabilitační.

V suterénu je kotelna a místnost pro vzduchotechniku, zázemí pro společenský sál a úsek určený pro rehabilitace. V přízemí se nachází krásná kavárna a sál s jevištěm o kapacitě 140 míst. V prvním patře jsou dvě klubovny a tři malé místnosti sloužící jako poradny a zázemí pro neziskové organizace.

Více informací o aktivitách v komunitním centru na <https://www.ckvb.cz/kcaz/> .



Budova Komunitního centra aktivního života



Chodba komunitního centra