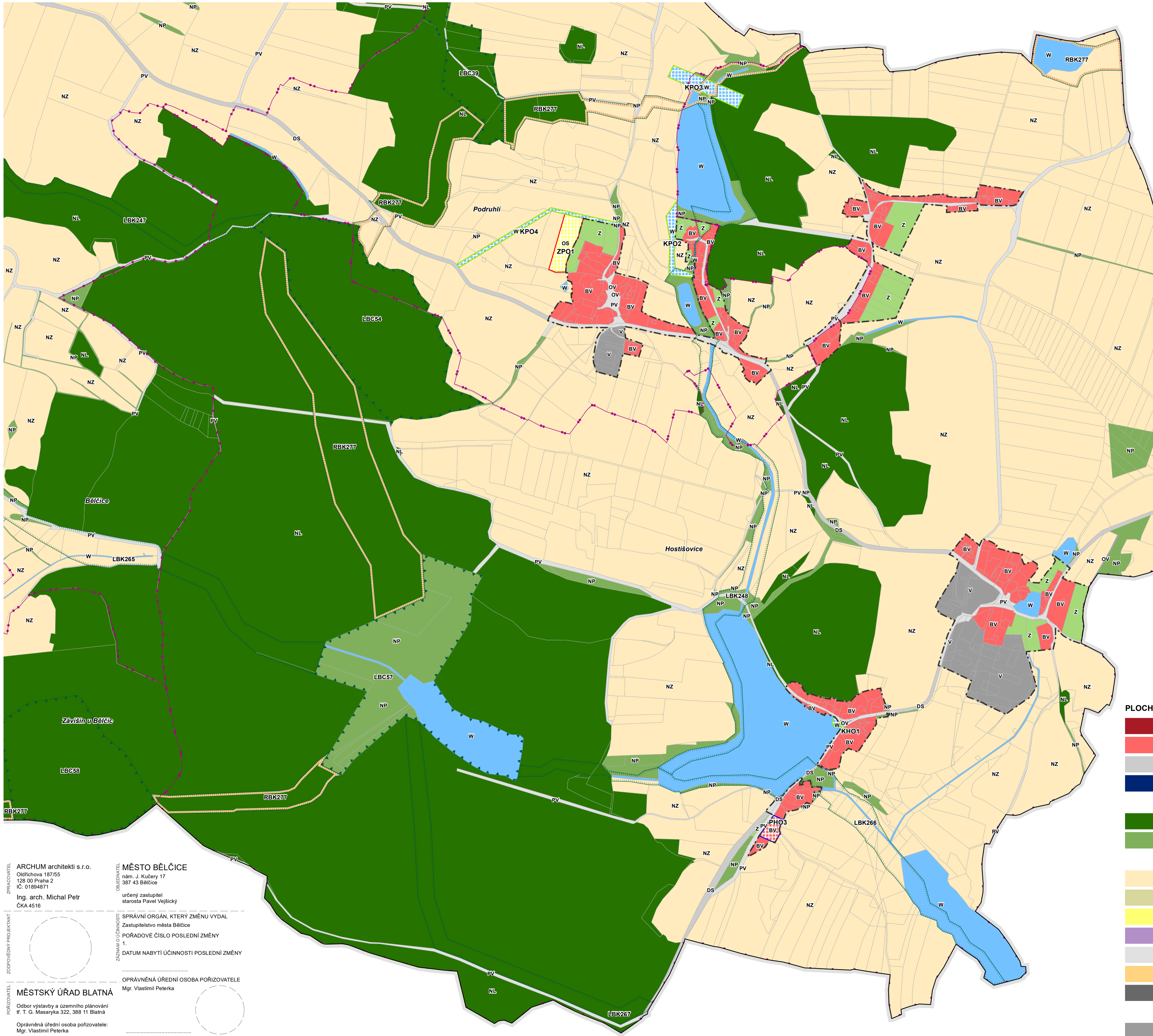


ÚZEMNÍ PLÁN BĚLČICE

úplné znění po změně č. 1 HLAVNÍ VÝKRES 3



Legenda

- hranice města Blatná
- hranice katastrálních území
- hranice zastavěného území
- podmínka pořízení ÚS
- katastrální mapa

ROZVOJOVÉ PLOCHY

- plochy změn v krajině
- plochy přestavby
- zastavitelné plochy

ÚSES

- regionální biocentrum
- regionální biokoridor
- lokální biocentrum
- lokální biokoridor

PLOCHY S ROZDÍLNÝM ZPŮSOBEM VYUŽITÍ

- BH - bydlení hromadné
- BV - bydlení individuální v rodinných domech - vesnické
- DS - plocha pro silniční dopravu
- DZ - plocha pro drážní dopravu
- IZ - izolační zeleň
- NL - plocha lesní
- NP - plocha přírodní
- NSX - plocha smíšená nezastavěného území
- NZ - plocha zemědělská
- OH - plocha pro veřejná pohřebiště a související služby
- OS - plocha pro tělovýchovu a sport
- OV - plocha veřejné občanské vybavenosti
- PV - plocha veřejného prostranství s převahou veřejných ploch
- R - plocha rekreace
- T - plocha technické infrastruktury
- TO.1 - plocha pro nakládání s odpady
- V - plocha výroby a skladování
- W - plocha vodní a vodohospodářská
- X - plocha specifická - ČEPRO, a.s.
- Z - plocha zeleně - zahrady

ZPRACOVATEL
ARCHUM architekti s.r.o.
Oldřichova 187/55
128 00 Praha 2
IČ: 01894871

Ing. arch. Michal Petr
ČKA 4516

OBJEDNATEL
MĚSTO BĚLČICE
nám. J. Kučery 17
387 43 Bělčice

určený zastupitel
starosta Pavel Vejšický

SPRÁVNÍ ORGÁN, KTERÝ ZMĚNU VYDAL
Zastupitelstvo města Bělčice

POŘADOVÉ ČÍSLO POSLEDNÍ ZMĚNY
1.

OPRAVNĚNÁ ÚŘEDNÍ OSOBA POŘIZOVATELE
Mgr. Vlastimil Peterka

MĚSTSKÝ ÚŘAD BLATNÁ
Odbor výstavby a územního plánování
F. T. G. Masaryka 322, 386 11 Blatná

Oprávněná úřední osoba pořizovatele:
Mgr. Vlastimil Peterka