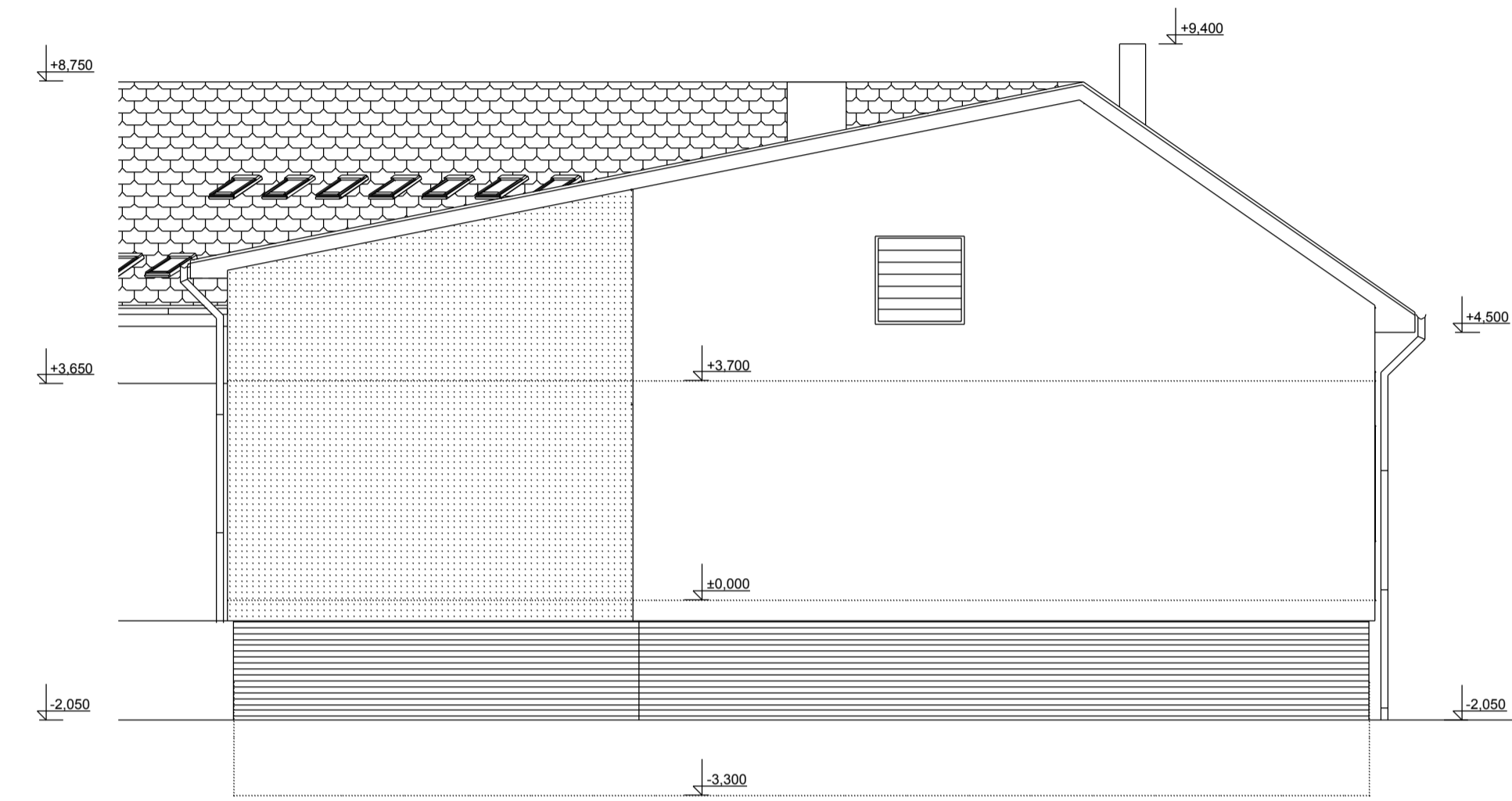
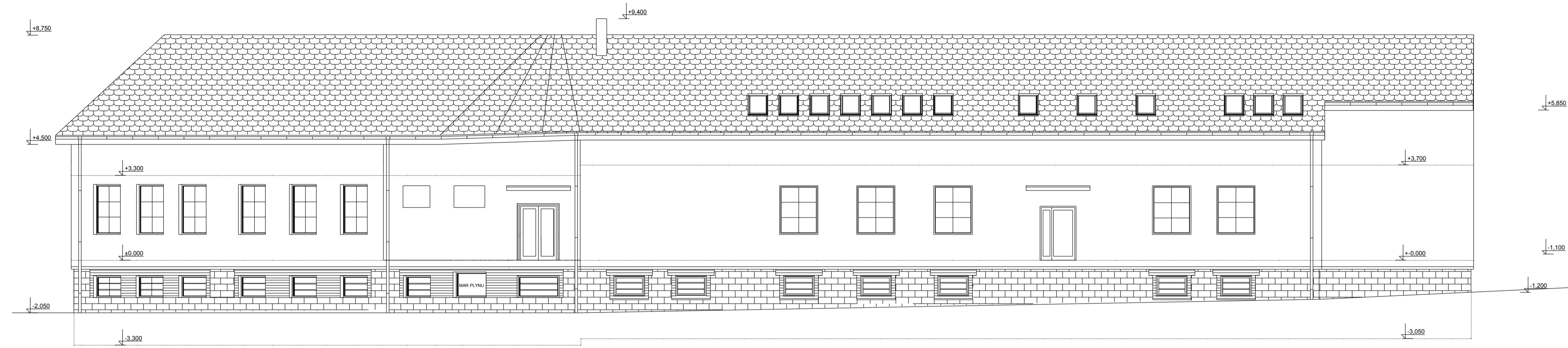


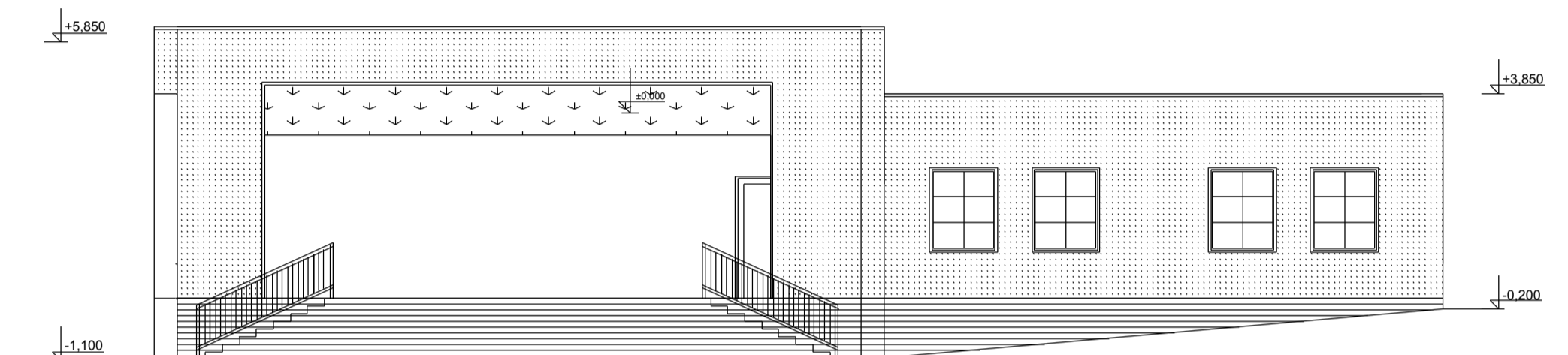
POHLED OD ZÁPADU



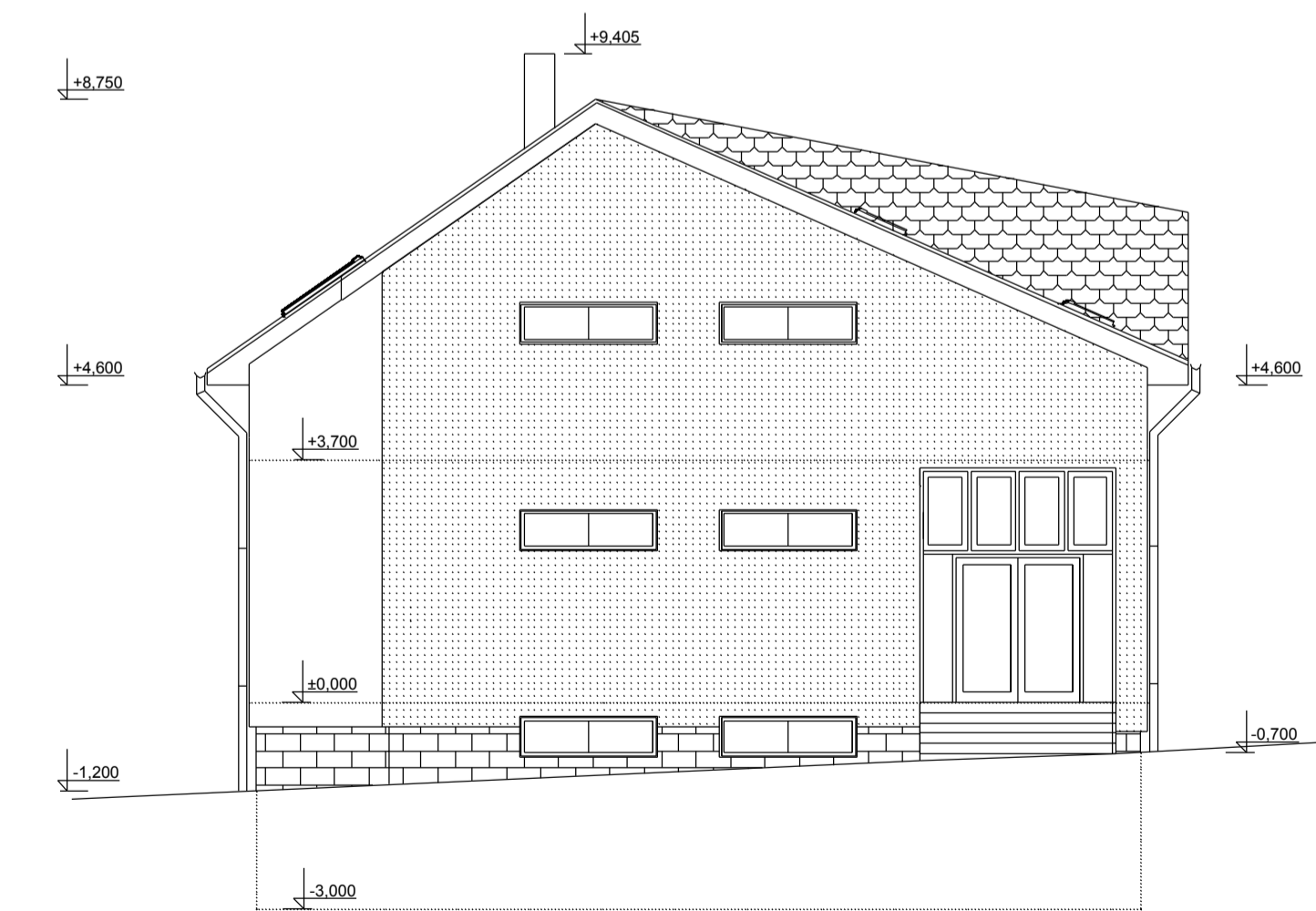
POHLED OD JIHU



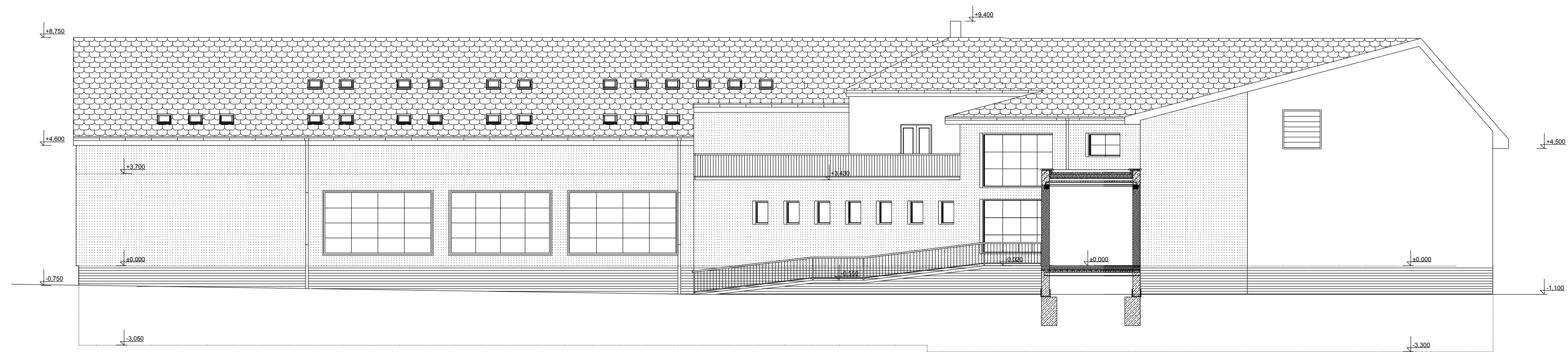
POHLED NA VENKOVNÍ SCÉNU





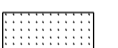
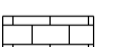
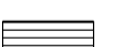
POHLED OD VÝCHODU




POHLED OD SEVERU



LEGENDA

-  KRYTINA - VELKOFORMÁTOVÝ POPLASTOVANÝ PLECH S TĚSKOVOU PÁZBOJÍ BARVA - TMAVĚ HŘEDIA
-  FASÁDY - KONTAKTNÍ ZATEPLOVACÍ SYSTÉM ORSIL NF TL 100 mm TENKOVĚSTVA OMÍTKA AKRYLÁTOVÁ BARVA - ČISTĚNÝ BEŽOVĚ
-  FASÁDY - VENKOVNÍ OMÍTKA SYSTÉMU POROTHERM (NOVĚ ZDIVO) TENKOVĚSTVA OMÍTKA AKRYLÁTOVÁ BARVA - ČISTĚNÝ BEŽOVĚ
-  SOKL - STÁVAJÍCÍ ZDIVO Z ŽULOVÝCH KVÁDRŮ NOVÝ VSTUP - NOVĚ ZDIVO Z ŽULOVÝCH KVÁDRŮ
-  SOKL - SOKLOVÁ OMÍTKA SANACNÍ BARVA - ČISTĚNÝ BEŽOVĚ

+0.000 = 443.000

	
Projektant: Ing. arch. Vladimír Dřmal Dispozicionář: Fajstůbk Matěj Úprava: Alena Štěpánková Dispozice: M.Ú. Blatná Místo: Blatná	Datum: 08. 2023 Číslo úkolu: 0197
Název: KOMUNITNÍ CENTRUM AKTIVNÍHO ŽIVOTA BLATNÁ	
Projekt: E.1.1 architektonicko - stavební řešení	Datum: 22.11.24 Číslo: 10
Druh výkresu: POHLEDY	
25	