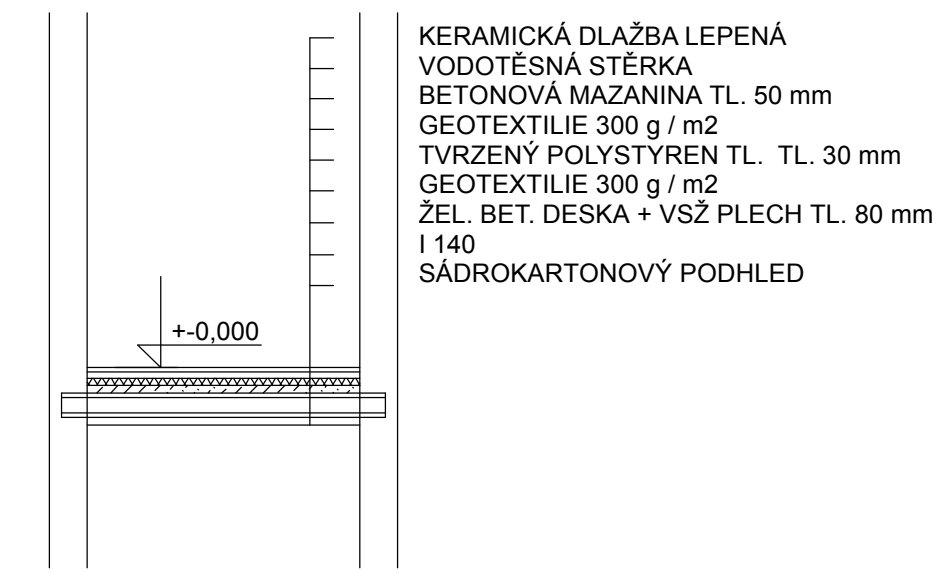


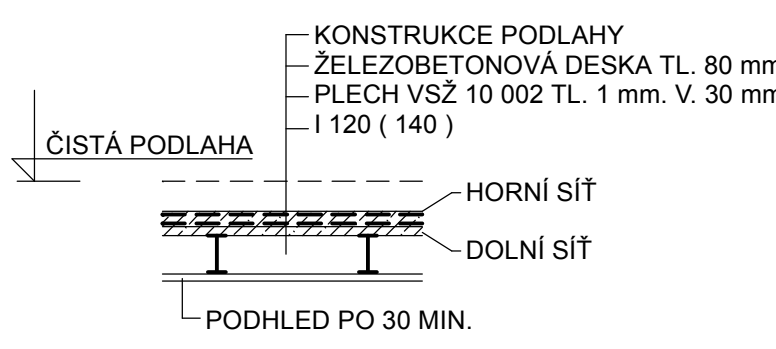
**VÝPIS PRVKŮ HSV:**

- 1 100 DL 810 - 2
  - 1 100 DL 900 - 1
  - 1 100 DL 1000 - 4
  - 1 100 DL 1050 - 10
  - 1 100 DL 1400 - 4
  - 1 120 DL 1550 - 2
  - 1 120 DL 2000 - 4
  - 1 120 DL 2100 - 4
  - 1 140 DL 1600 - 2
  - 1 140 DL 1800 - 1
  - 1 140 DL 2300 - 11
  - 1 140 DL 2700 - 4
  - 1 220 DL 5700 - 2
- 6, V10 DL 2300 - 6  
 PLECH VSZ 10002 - 17  
 SÍŤ DNAT 6 mm, OKA 100x100 - 34 m<sup>2</sup>  
 KARI KY 50, SÍŤ 150/150, 8mm - 25,2 m<sup>2</sup>

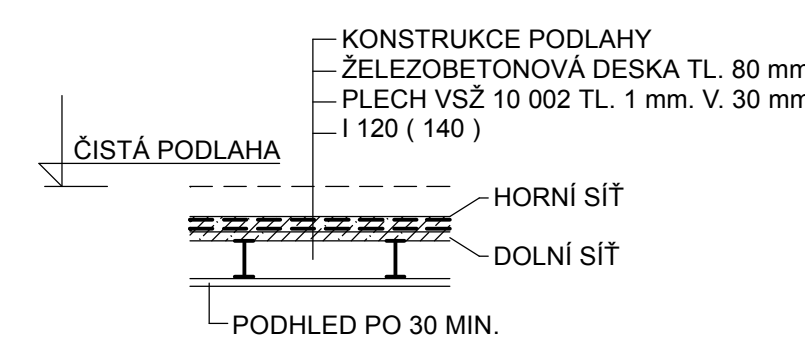
**ŘEZ d - d ( STROP NAD 1.P.P. )**



**VZOROVÝ ŘEZ DOPLŇOVÁNÝM STROPEM**



**VZOROVÝ ŘEZ DOPLŇOVÁNÝM STROPEM**



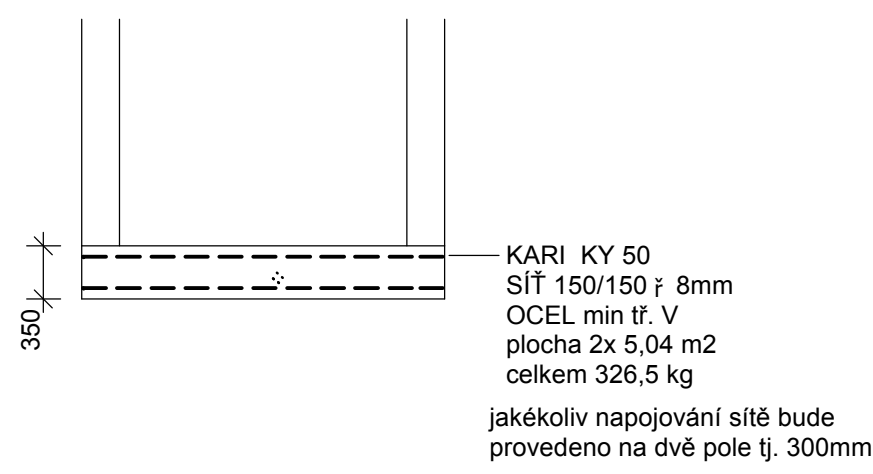
**LEGENDA ZDIVA**

- ZDIVO Z TVÁRNÍK POROTHERM SI P6 NA MALTU M10
  - ZDIVO Z TVÁRNÍK POROTHERM 40 P + D P10 NA MALTU M10
  - ZDIVO Z TVÁRNÍK POROTHERM 30 AKU P20 NA MALTU M10
  - ZDIVO Z PŘÍČKOVEK POROTHERM 11,5 P + D P10 NA MALTU M5
  - PODZVÍKY Z CIHEL VP P15 NA M10
  - ZDIVO Z CIHEL VP P15 NA MALTU M10
  - BOURÁNÍ
- P01 SÁDROKARTONOVÝ PODHLED NA OCEL. KONSTRUKCI  
 P02 SÁDROKARTONOVÝ PODHLED NA OCEL. KONSTRUKCI S POŽÁRNÍ ODLIKOUSTÍ 30MIN.

**POZNÁMKA**

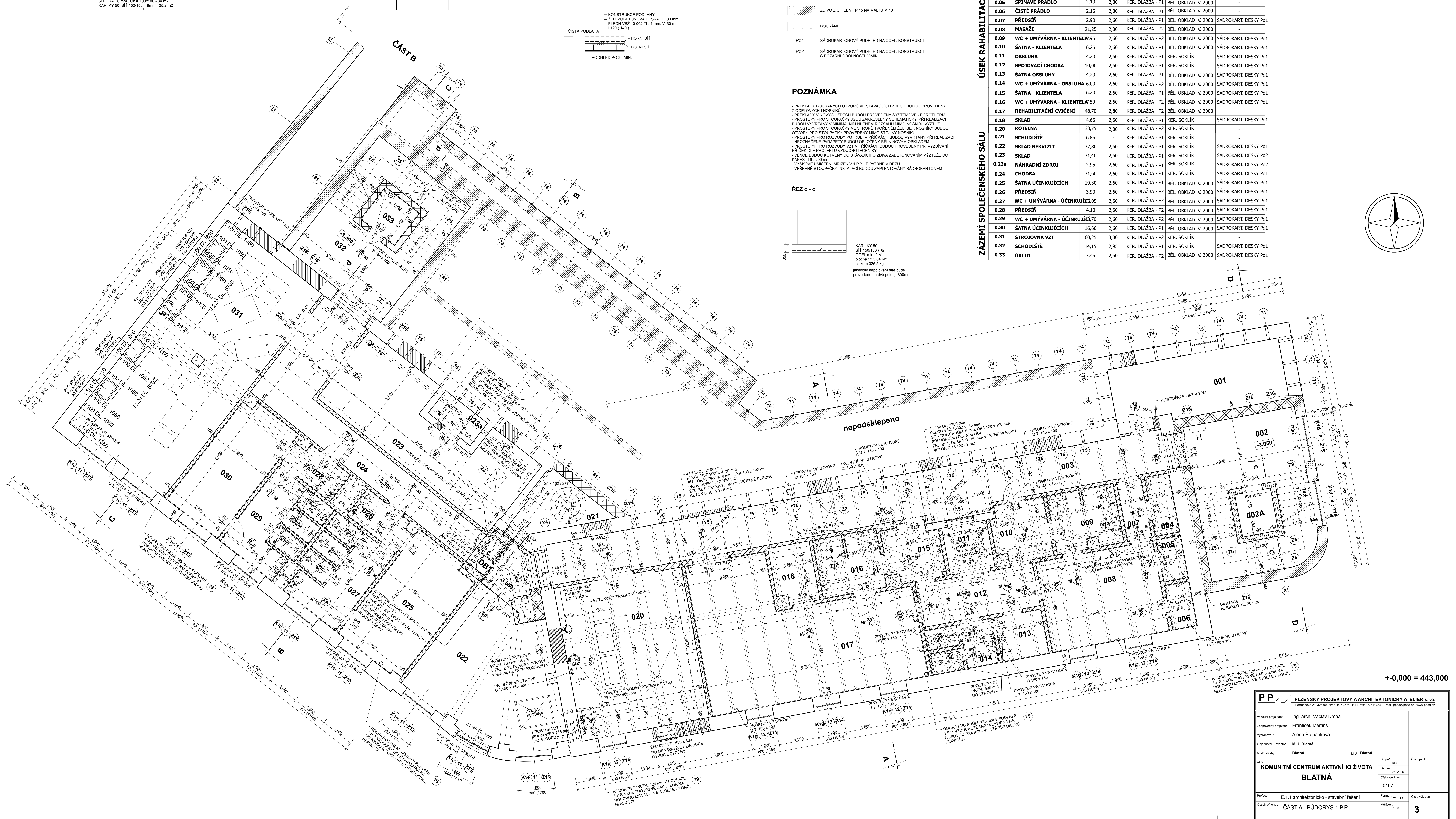
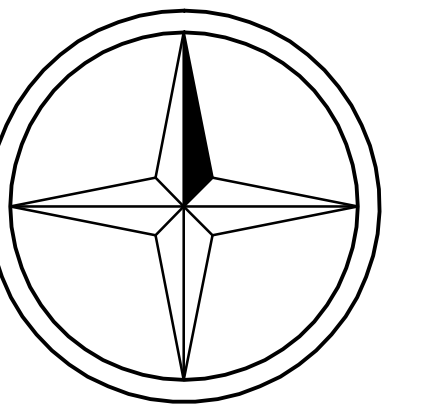
- PŘEKLADY BOURANÝCH OTVORŮ VE STÁVAJÍCÍCH ZDECH BUDOU PROVEDENY Z OCELOVÝCH NOSNICŮ
- PŘEKLADY V NOVÝCH ZDECH BUDOU PROVEDENY SYSTÉMOVĚ - POROTHERM
- PROSTUPY PRO STOUPAČKY JSOU ZARÝSOVY ŠEMATIČKY PŘI REALIZACI BUDOU VYVRTÁNY V MINIMÁLNÍM NUTNÉM ROZSAHU MIMO NOSNOU VÝZTUŽ
- PROSTUPY PRO STOUPAČKY VE STROPE TVOŘENÉM ŽEL. BET. NOSNÍKY BUDOU OTVORY PRO STOUPAČKY PROVEDENY MIMO STROJNÍK
- PROSTUPY PRO ROZVODY POTRUBÍ V PŘÍČKÁCH BUDOU VYVRTÁNY PŘI REALIZACI
- NEODMÁČNÉ PŘÍKAPY BUDOU OBLIŽOVY BÉLOVNÝM OBLIŽEM
- PROSTUPY PRO ROZVODY VZT V PŘÍČKÁCH BUDOU PROVEDENY PŘI VYZDÍVANÍ
- PŘEKŘEŽÍ PROJEKTU VZDUCHOTECHNIKY
- VENCE BUDOU KOTVENY DO STÁVAJÍCÍHO ZDIVA ZABETONOVÁNÍM VÝZTUŽE DO KAPES - DL. 200 mm
- VÝŠKOVÉ UMÍSTĚNÍ MŘÍŽEK V 1.P.P. JE PATRINE V ŘEZU
- VEŠKERÉ STOUPAČKY INSTALACI BUDOU ZAPLETOVÁNY SÁDROKARTONEM

**ŘEZ c - c**



**LEGENDA MÍSTNOSTÍ**

ČÍSLO	MÍSTNOST	PLOCHA M <sup>2</sup>	S.V. M	PODLAHA	ÚPRAVA STĚN	PODHLÉDY
0.01	SKLAD	20,95	2,60	KER. DLAŽBA - P1	KER. SOKLÍK	SÁDROKART. DESKY P01
0.02	SCHODIŠTĚ	15,75	2,70	KER. DLAŽBA - P1	KER. SOKLÍK	SÁDROKART. DESKY P01
0.02 A	VÝTAH	3,05	-	BETON + NÁTĚR P3	-	-
0.03	CHODBA	51,50	2,60	KER. DLAŽBA - P1	KER. SOKLÍK	SÁDROKART. DESKY P01
0.04	ÚKLID	2,90	2,80	KER. DLAŽBA - P1	BĚL. OKLAD V. 2000	-
0.05	ŠPÍNÁVÉ PRÁDLO	2,10	2,80	KER. DLAŽBA - P1	BĚL. OKLAD V. 2000	-
0.06	ČISTÉ PRÁDLO	2,15	2,80	KER. DLAŽBA - P1	BĚL. OKLAD V. 2000	-
0.07	PŘEDSÍŇ	2,90	2,60	KER. DLAŽBA - P1	BĚL. OKLAD V. 2000	SÁDROKART. DESKY P01
0.08	MASÁŽE	21,25	2,80	KER. DLAŽBA - P2	BĚL. OKLAD V. 2000	SÁDROKART. DESKY P01
0.09	WC + UMÝVÁRNA - KLIENTELA	9,95	2,60	KER. DLAŽBA - P2	BĚL. OKLAD V. 2000	SÁDROKART. DESKY P01
0.10	ŠATNA - KLIENTELA	6,25	2,60	KER. DLAŽBA - P1	BĚL. OKLAD V. 2000	SÁDROKART. DESKY P01
0.11	OBSLUHA	4,20	2,60	KER. DLAŽBA - P1	KER. SOKLÍK	SÁDROKART. DESKY P01
0.12	SPOJOVACÍ CHODBA	10,00	2,60	KER. DLAŽBA - P1	KER. SOKLÍK	SÁDROKART. DESKY P01
0.13	ŠATNA OBSLUHY	4,20	2,60	KER. DLAŽBA - P1	BĚL. OKLAD V. 2000	SÁDROKART. DESKY P01
0.14	WC + UMÝVÁRNA - OBSLUHA	6,00	2,60	KER. DLAŽBA - P2	BĚL. OKLAD V. 2000	SÁDROKART. DESKY P01
0.15	ŠATNA - KLIENTELA	6,20	2,60	KER. DLAŽBA - P1	BĚL. OKLAD V. 2000	SÁDROKART. DESKY P01
0.16	WC + UMÝVÁRNA - KLIENTELA	5,50	2,60	KER. DLAŽBA - P2	BĚL. OKLAD V. 2000	SÁDROKART. DESKY P01
0.17	REHABILITAČNÍ CVIČENÍ	48,70	2,80	KER. DLAŽBA - P2	BĚL. OKLAD V. 2000	-
0.18	SKLAD	4,65	2,60	KER. DLAŽBA - P1	KER. SOKLÍK	SÁDROKART. DESKY P01
0.20	KOTELNA	38,75	2,80	KER. DLAŽBA - P2	KER. SOKLÍK	-
0.21	SCHODIŠTĚ	6,85	-	KER. DLAŽBA - P1	KER. SOKLÍK	-
0.22	SKLAD REKVIZIT	32,80	2,60	KER. DLAŽBA - P1	KER. SOKLÍK	SÁDROKART. DESKY P01
0.23	SKLAD	31,40	2,60	KER. DLAŽBA - P1	KER. SOKLÍK	SÁDROKART. DESKY P01
0.23a	NÁHRADNÍ ZDROJ	2,95	2,60	KER. DLAŽBA - P1	KER. SOKLÍK	SÁDROKART. DESKY P01
0.24	CHODBA	31,60	2,60	KER. DLAŽBA - P1	KER. SOKLÍK	SÁDROKART. DESKY P01
0.25	ŠATNA ÚČINKUJÍCÍCH	19,30	2,60	KER. DLAŽBA - P1	BĚL. OKLAD V. 2000	SÁDROKART. DESKY P01
0.26	PŘEDSÍŇ	3,90	2,60	KER. DLAŽBA - P2	BĚL. OKLAD V. 2000	SÁDROKART. DESKY P01
0.27	WC + UMÝVÁRNA - ÚČINKUJÍCÍCH	0,05	2,60	KER. DLAŽBA - P2	BĚL. OKLAD V. 2000	SÁDROKART. DESKY P01
0.28	PŘEDSÍŇ	4,10	2,60	KER. DLAŽBA - P2	BĚL. OKLAD V. 2000	SÁDROKART. DESKY P01
0.29	WC + UMÝVÁRNA - ÚČINKUJÍCÍCH	7,0	2,60	KER. DLAŽBA - P2	BĚL. OKLAD V. 2000	SÁDROKART. DESKY P01
0.30	ŠATNA ÚČINKUJÍCÍCH	16,60	2,60	KER. DLAŽBA - P1	BĚL. OKLAD V. 2000	SÁDROKART. DESKY P01
0.31	STROJOVNA VZT	60,25	3,00	KER. DLAŽBA - P2	KER. SOKLÍK	SÁDROKART. DESKY P01
0.32	SCHODIŠTĚ	14,15	2,95	KER. DLAŽBA - P1	KER. SOKLÍK	SÁDROKART. DESKY P01
0.33	ÚKLID	3,45	2,60	KER. DLAŽBA - P2	BĚL. OKLAD V. 2000	SÁDROKART. DESKY P01



+0,000 = 443,000

**PP PLZEŇSKÝ PROJEKTOVÝ A ARCHITECTONICKÝ ATELIER S.R.O.**  
 Baranova 25, 326 00 Ploze, tel.: 37748111, fax: 37744568, E-mail: ppa@ppa.cz, www.ppa.cz

Vedoucí projektant: Ing. arch. Václav Drchal  
 Zodpovědný projektant: František Mertins  
 Vypracoval: Alena Štěpánková  
 Objednatel - Investor: M.Ú. Blatná

Město stavby: Blatná  
 M.Ú. Blatná

**KOMUNITNÍ CENTRUM AKTIVNÍHO ŽIVOTA  
 BLATNÁ**

Projekce: E.1.1 architektonicko - stavební řešení  
 Číslo přílohy: ČÁST A - PŮDORYS 1.P.P.

Štup: 2025  
 Datum: 06.2025  
 Číslo výtisku: 0197  
 Formát: 21 x 44  
 Měřítko: 1:50

Číslo pap.:  
 Číslo výtisku:  
**3**