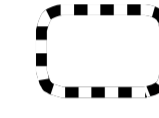






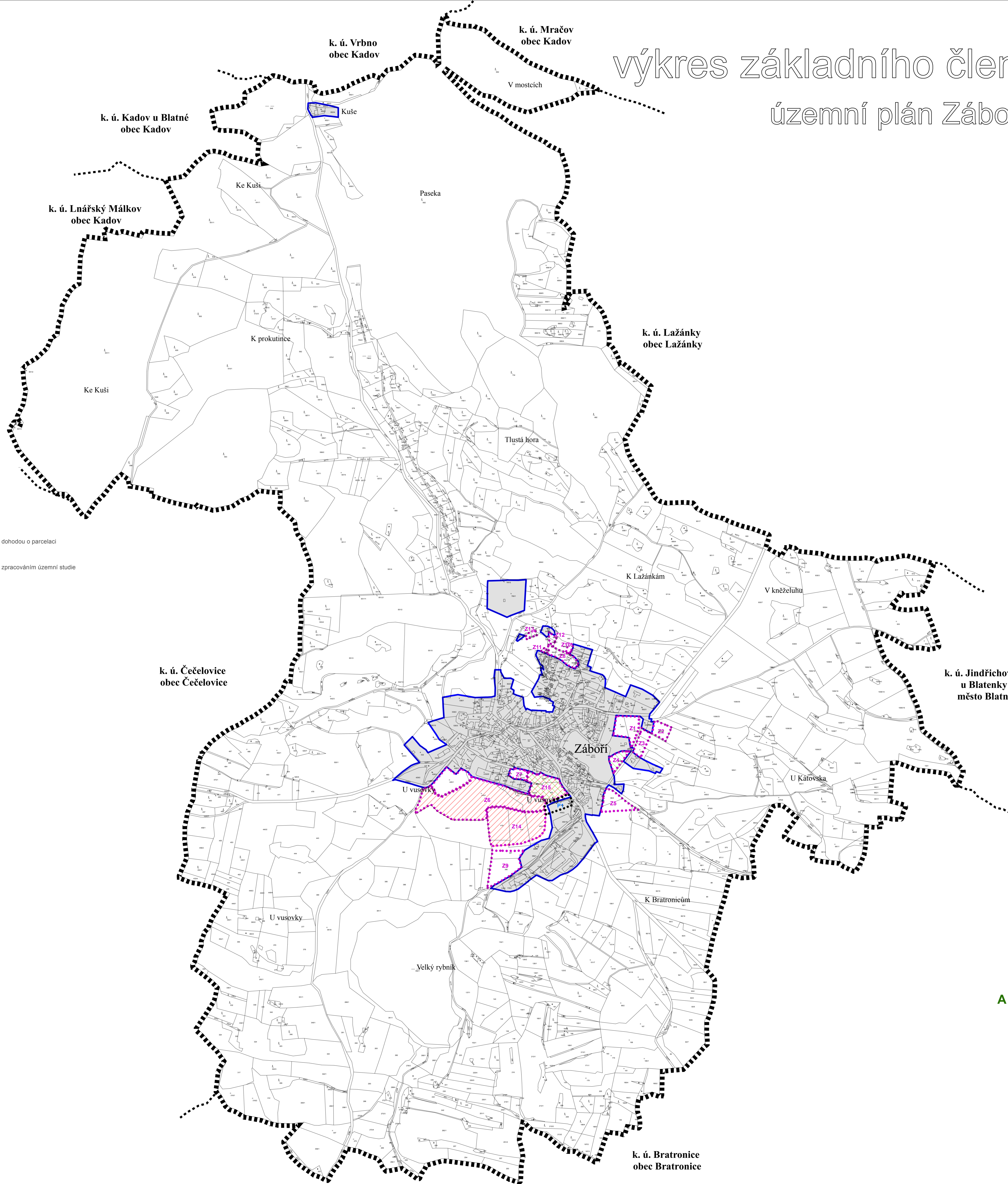




# výkres základního členění území územní plán Záboreň

## Legenda

-  řešené území
-  hranice katastrálního území
-  zastavěné území k 1. 1. 2014
-  zastavitelná plocha
-  plocha přestavby
-  plocha nebo koridor, v němž je rozhodování o změnách v území podmíněno dohodou o parcelaci
-  plocha nebo koridor, v němž je rozhodování o změnách v území podmíněno zpracováním územní studie



## A - výkres základního členění území územní plán Záboreň

Záznam o účinnosti	
vydávající orgán: Zastupitelstvo obce Záboreň	datum nabytí účinnosti:
oprávněná osoba pořizovatele jméno a příjmení: Mgr. Vlastimil Peterka funkce: referent Městského úřadu Blatná, odbor výstavby a územního plánování podpis:	osoba úředního razítka pořizovatele
<b>UPLÁN s.r.o.</b> Vlastibol 21, 392 01 Soběslav datum vyhotovení: srpen 2015	nařízko projektant
vypracoval: Ing. Vlastimil Smítka Ing. Vlasta Bričková	
odpovědný projektant: Ing. arch. Jaroslav Poláček	
číslo paré:	