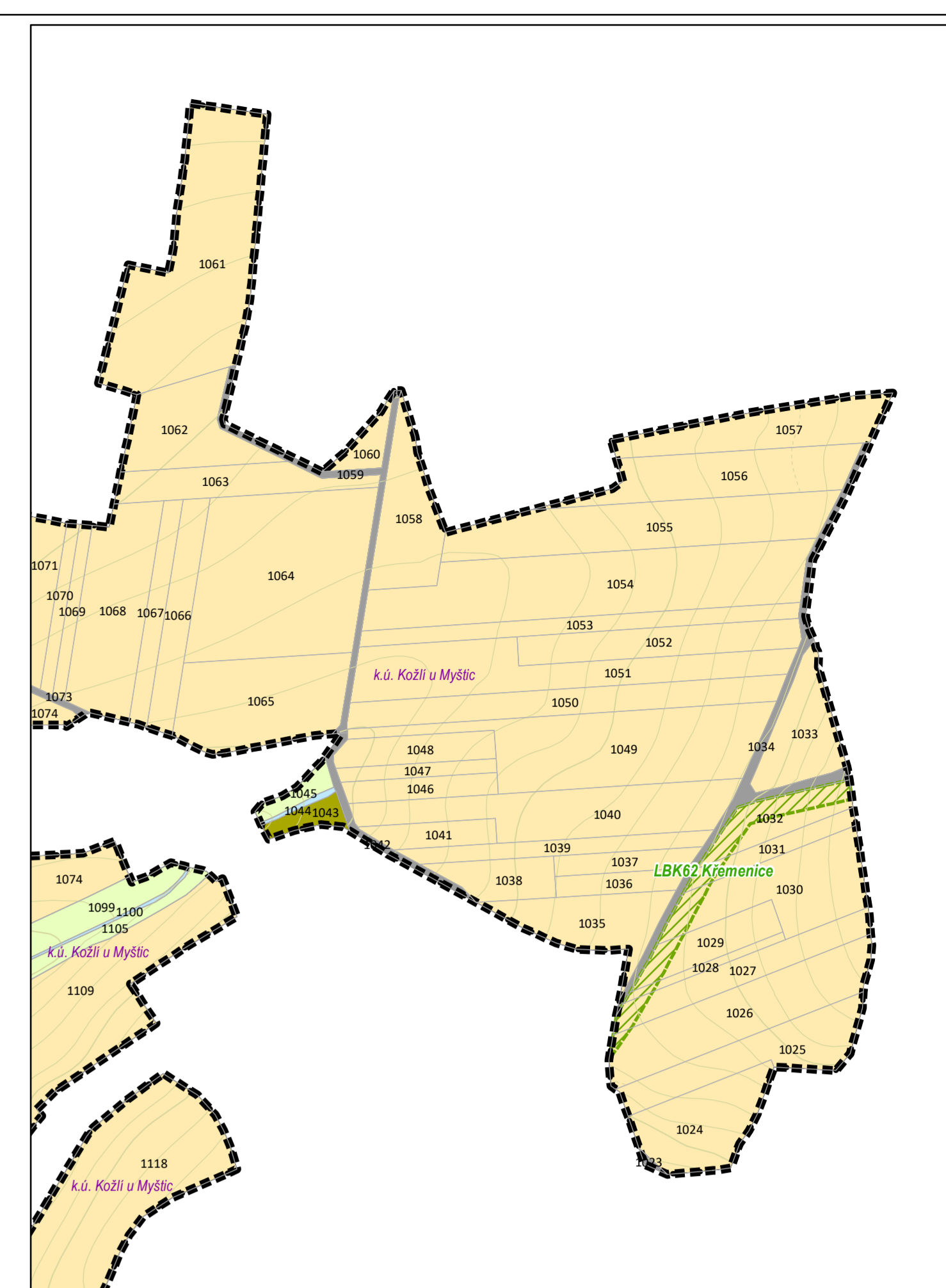




02_HLAVNÍ VÝKRES



Legenda

- Hranice parcel dle KN
- Rozesnězené území
- Přidělení na pozemní územní studii
- Právní platnosti
- Hranice zastavěných ploch
- Zastavěné území
- Vodgem - návrh
- Vodovodní řady navržené
- Kanalizace stávající
- Kanalizace navržené
- Kanalizace ke zrušení
- vedení elektrické sítě NN stav
- vedení elektrické sítě VN stav
- vedení elektrické sítě VVN stav
- vedení elektrické sítě VN navržené
- Trafostanice
- Produktivní - kabel každoroční ochrany
- Lokální biocentrum "LBC"
- Lokální biocentrum "LBK"
- Regionální biocentrum "RBC"
- Regionální biocentrum "RBK"

- ### 02_PLOCHY ZMĚN
- PLOCHY REKREACE (§5)
 - PLOCHY VEŘEJNÝCH PROSTRANSTVÍ (§7)
 - PLOCHY SMĚŠNÉ OBYTNÉ (§8)
 - PLOCHY DOPRAVNÍ INFRASTRUKTURY (§9)
 - PLOCHY TECHNICKÉ INFRASTRUKTURY (§10)
 - PLOCHY VÝROBY A SKLADOVÁNÍ (§11)
 - PLOCHY VODNÍ A VOVOHOSPODÁŘSKÉ (§13)
 - PLOCHY ZEMĚLÉSKÉ - TTP (§14)
 - PLOCHY PŘÍRODNÍ (§16)
 - PLOCHY SMĚŠNÉ NEZASTAVĚNÉHO ÚZEMÍ (§17)
 - PLOCHY TĚŽBY NEROSTŮ (§18)

- ### 04_ÚZEMNÍ REZERVY
- PLOCHY SMĚŠNÉ OBYTNÉ (§8)
 - PLOCHY STABILIZOVANÉ
 - PLOCHY VÝDEJNÍ (§4)
 - PLOCHY REKREACE (§5)
 - PLOCHY OBČANSKÉHO VYBAVENÍ - sportovní (§6)
 - PLOCHY VEŘEJNÝCH PROSTRANSTVÍ (§7)
 - PLOCHY SMĚŠNÉ OBYTNÉ (§8)
 - PLOCHY DOPRAVNÍ INFRASTRUKTURY (§9)
 - PLOCHY TECHNICKÉ INFRASTRUKTURY (§10)
 - PLOCHY VÝROBY A SKLADOVÁNÍ (§11)
 - PLOCHY VODNÍ A VOVOHOSPODÁŘSKÉ (§13)
 - PLOCHY SÍDELNÍ ZELENÉ
 - PLOCHY ZEMĚLÉSKÉ - TTP (§14)
 - PLOCHY ZEMĚLÉSKÉ - orná půda (§14)

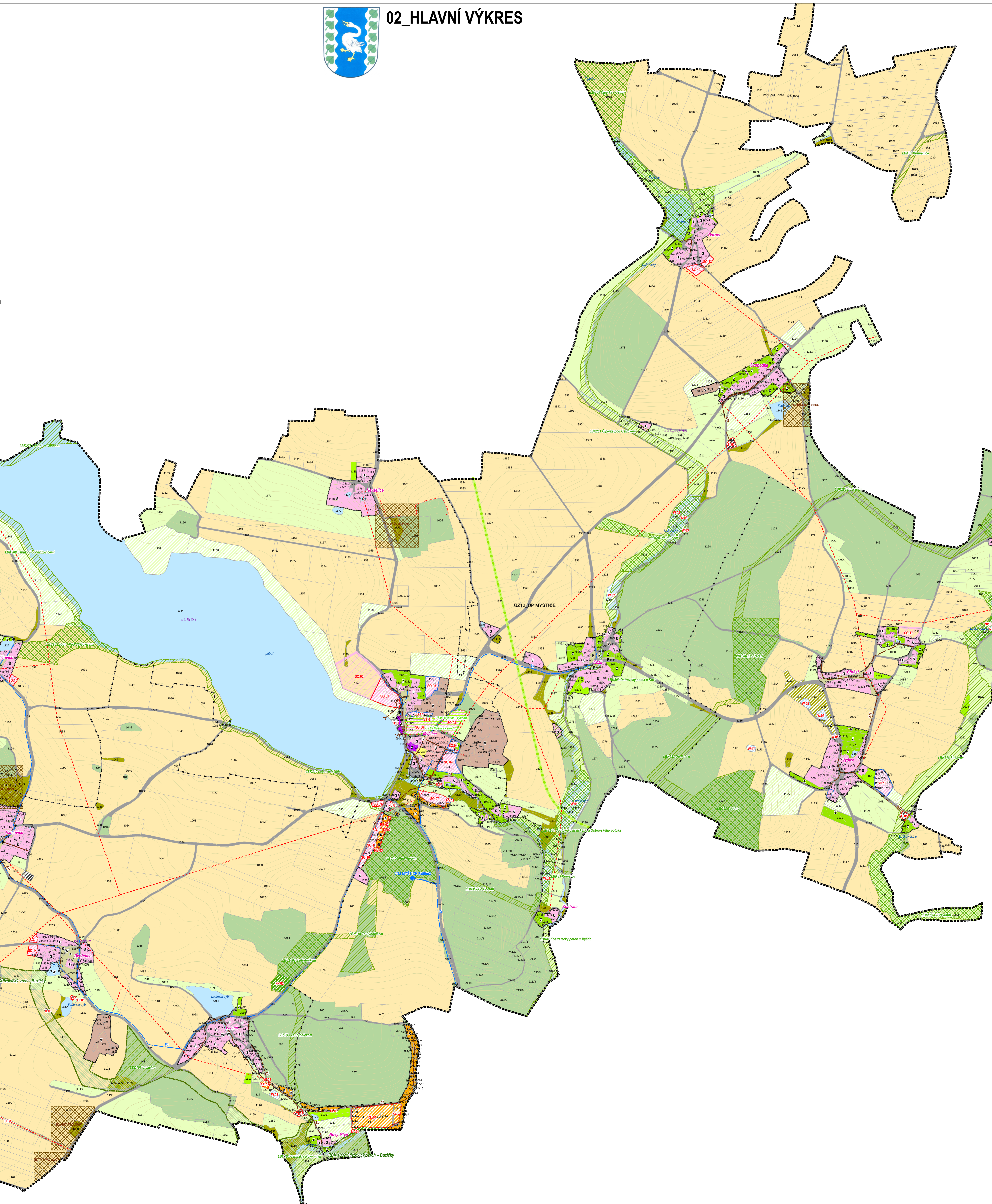
- ### 01_PLOCHY V NEZASTAVĚNÉM ÚZEMÍ
- PLOCHY DOPRAVNÍ INFRASTRUKTURY (§9)
 - PLOCHY LESNÍ (§15)
 - PLOCHY OBČANSKÉHO VYBAVENÍ - sportovní (§6)
 - PLOCHY SMĚŠNÉ NEZASTAVĚNÉHO ÚZEMÍ (§17)
 - PLOCHY SÍDELNÍ ZELENÉ
 - PLOCHY TĚŽBY NEROSTŮ (§18)
 - PLOCHY VODNÍ A VOVOHOSPODÁŘSKÉ (§13)
 - PLOCHY ZEMĚLÉSKÉ - TTP (§14)
 - PLOCHY ZEMĚLÉSKÉ - orná půda (§14)

- ### 03_PLOCHY V NEZASTAVĚNÉM ÚZEMÍ
- PLOCHY DOPRAVNÍ INFRASTRUKTURY (§9)
 - PLOCHY LESNÍ (§15)
 - PLOCHY OBČANSKÉHO VYBAVENÍ - sportovní (§6)
 - PLOCHY SMĚŠNÉ NEZASTAVĚNÉHO ÚZEMÍ (§17)
 - PLOCHY SÍDELNÍ ZELENÉ
 - PLOCHY TĚŽBY NEROSTŮ (§18)
 - PLOCHY VODNÍ A VOVOHOSPODÁŘSKÉ (§13)
 - PLOCHY ZEMĚLÉSKÉ - TTP (§14)
 - PLOCHY ZEMĚLÉSKÉ - orná půda (§14)

- ### 03_PLOCHY V NEZASTAVĚNÉM ÚZEMÍ
- PLOCHY DOPRAVNÍ INFRASTRUKTURY (§9)
 - PLOCHY LESNÍ (§15)
 - PLOCHY OBČANSKÉHO VYBAVENÍ - sportovní (§6)
 - PLOCHY SMĚŠNÉ NEZASTAVĚNÉHO ÚZEMÍ (§17)
 - PLOCHY SÍDELNÍ ZELENÉ
 - PLOCHY TĚŽBY NEROSTŮ (§18)
 - PLOCHY VODNÍ A VOVOHOSPODÁŘSKÉ (§13)
 - PLOCHY ZEMĚLÉSKÉ - TTP (§14)
 - PLOCHY ZEMĚLÉSKÉ - orná půda (§14)

- ### 03_PLOCHY V NEZASTAVĚNÉM ÚZEMÍ
- PLOCHY DOPRAVNÍ INFRASTRUKTURY (§9)
 - PLOCHY LESNÍ (§15)
 - PLOCHY OBČANSKÉHO VYBAVENÍ - sportovní (§6)
 - PLOCHY SMĚŠNÉ NEZASTAVĚNÉHO ÚZEMÍ (§17)
 - PLOCHY SÍDELNÍ ZELENÉ
 - PLOCHY TĚŽBY NEROSTŮ (§18)
 - PLOCHY VODNÍ A VOVOHOSPODÁŘSKÉ (§13)
 - PLOCHY ZEMĚLÉSKÉ - TTP (§14)
 - PLOCHY ZEMĚLÉSKÉ - orná půda (§14)

- ### 03_PLOCHY V NEZASTAVĚNÉM ÚZEMÍ
- PLOCHY DOPRAVNÍ INFRASTRUKTURY (§9)
 - PLOCHY LESNÍ (§15)
 - PLOCHY OBČANSKÉHO VYBAVENÍ - sportovní (§6)
 - PLOCHY SMĚŠNÉ NEZASTAVĚNÉHO ÚZEMÍ (§17)
 - PLOCHY SÍDELNÍ ZELENÉ
 - PLOCHY TĚŽBY NEROSTŮ (§18)
 - PLOCHY VODNÍ A VOVOHOSPODÁŘSKÉ (§13)
 - PLOCHY ZEMĚLÉSKÉ - TTP (§14)
 - PLOCHY ZEMĚLÉSKÉ - orná půda (§14)



Záznam o účinnosti

Označení správního orgánu, který poslední změnu vydal: Zastupitelstvo obce Mýstiče
 Pořadové číslo změny: 2
 Číslo usnesení: 10
 Datum nabylí účinnosti poslední změny: 23.11.2023
 Oprávněná úřední osoba pořizovatele: Tomáš Kozeluh, starosta obce
 Osoba zajišťující správní kvalifikační požadavky: Ing. arch. Raděk Božek

Tomáš Kozeluh
pořizovatel a úřední osoba pořizovatele

Ing. arch. Raděk Božek
pořizovatel a úřední osoba pořizovatele

ATELIER BODEK s.r.o. IČO: 252 22 222 Mýstiče 10 Ing. arch. Raděk Božek Ing. arch. Raděk Božek Nabývá práva zřídit Nabývá práva zřídit	Ing. arch. Raděk Božek Inesa Konečná Nabývá práva zřídit Nabývá práva zřídit Ing. arch. Marie Jirová, Ph.D. Nabývá práva zřídit Nabývá práva zřídit	Ing. arch. Raděk Božek Ing. arch. Raděk Božek Ing. arch. Raděk Božek Ing. arch. Raděk Božek Ing. arch. Raděk Božek Ing. arch. Raděk Božek Ing. arch. Raděk Božek Ing. arch. Raděk Božek	23.11.2023 23.11.2023 23.11.2023 23.11.2023 23.11.2023 23.11.2023 23.11.2023 23.11.2023
---	---	--	--

ÚP MÝSTIČE - ÚPLNÉ ZNĚNÍ PO VYDÁNÍ ZM. Č. 1
02_HLAVNÍ VÝKRES