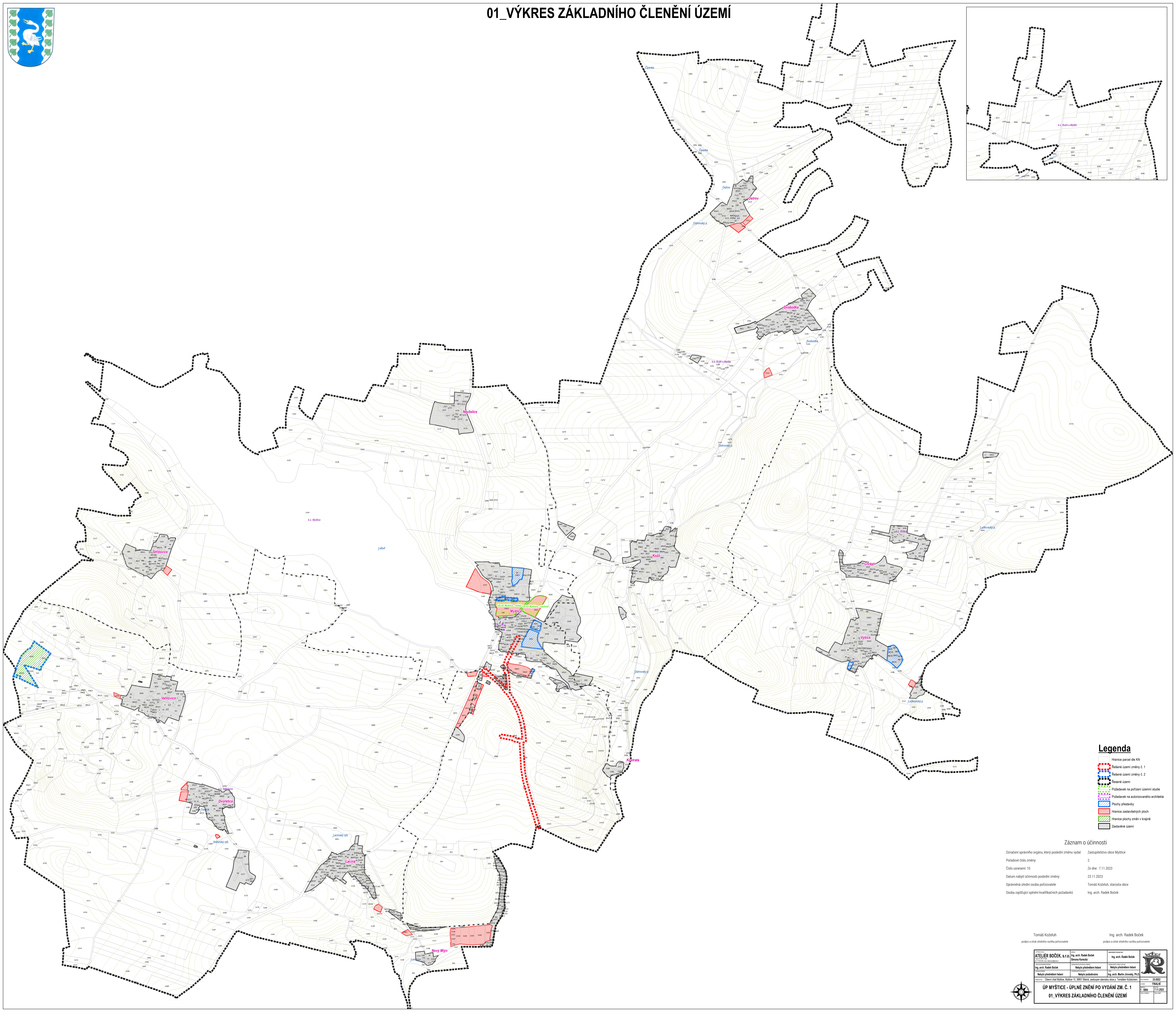
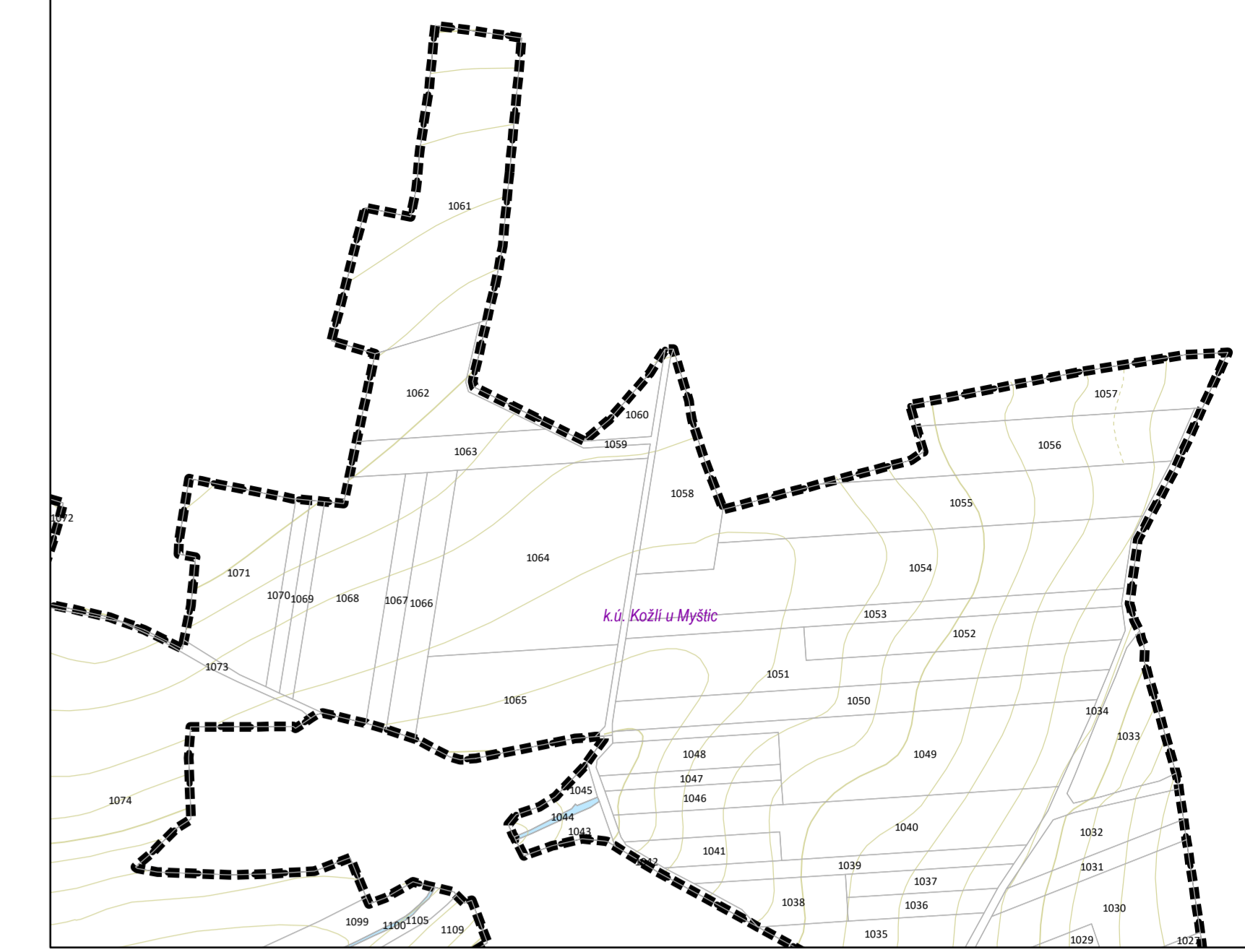


# 01\_VÝKRES ZÁKLADNÍHO ČLENĚNÍ ÚZEMÍ



## Legenda

- Hranice parcel dle KN
- Řešené území změny č. 1
- Řešené území změny č. 2
- Řešené území
- Podklady na pořízení územní studie
- Podklady na autorizovaného architekta
- Plochy příslušky
- Hranice zastavěných ploch
- Hranice plochy změn v krajině
- Zastavěné území

## Záznam o účinnosti

Označení správního orgánu, který poslední změnu vydal:	Zastupitelstvo obce Mýstička
Podávací číslo změny:	2
Číslo usnesení:	Ze dne: 7.11.2023
Datum nabytí účinnosti poslední změny:	23.11.2023
Oprávněná úřední osoba pořizovatele:	Tomáš Kozeluh, starosta obce
Osoba zajišťující správní kvalifikační podklady:	Ing. arch. Raděk Božek

Tomáš Kozeluh  
pořizovatel územního plánu

Ing. arch. Raděk Božek  
pořizovatel územního plánu

<b>ATELIER BŮDEK, s.r.o.</b> Ing. arch. Raděk Božek Ing. arch. Raděk Božek	Ing. arch. Raděk Božek Smesla Karel Ing. arch. Raděk Božek	Ing. arch. Raděk Božek Ing. arch. Raděk Božek	
--	--	--	--

Mýstička - Obec Ústí nad Mýslí, Mýstička 15, 58871 Bělá, zastupitelstvo obce p. Tomášem Kozeluhem	Mýstička - Obec Ústí nad Mýslí, Mýstička 15, 58871 Bělá, zastupitelstvo obce p. Tomášem Kozeluhem	Ing. arch. Raděk Božek, Ph.D.	23.2023
---	---	-------------------------------	---------

01\_VÝKRES ZÁKLADNÍHO ČLENĚNÍ ÚZEMÍ

